



Fremtidens helsetjeneste i pasientens perspektiv

BigMed-seminar 19. oktober 2020

Statssekretær Anne Grethe Erlandsen



HVOR VIL VI?



Pasienten er aktiv deltager



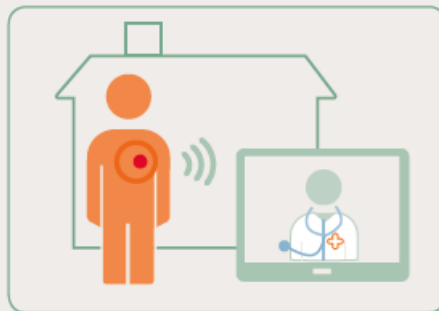
Helhetlige og sammenhengende tjenester



Sårbare pasienter møtes med team



En sammenhengende akuttmedisinsk kjede



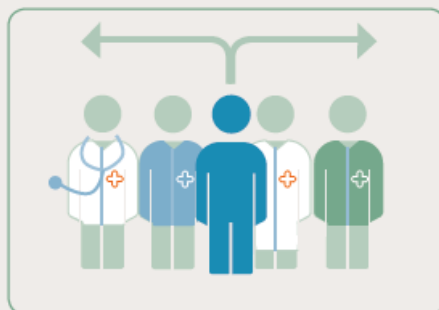
Spesialisthelsetjenester i hjemmet



Bruk av helsedata til det beste for fellesskapet



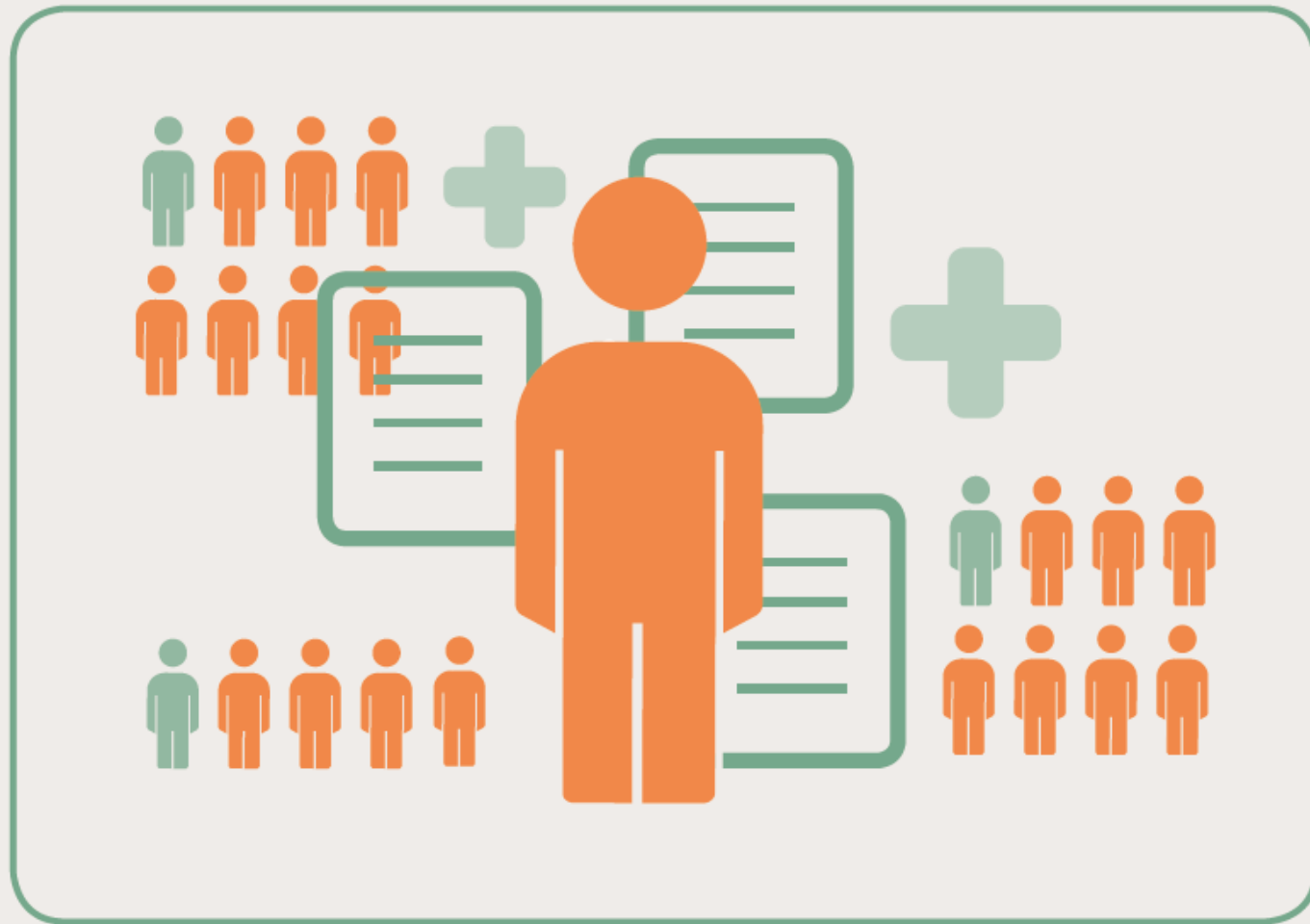
Livslang læring



Ledelse bidrar til endring



Vi lærer av hverandre



**Bruk av helsedata
til det beste for fellesskapet**